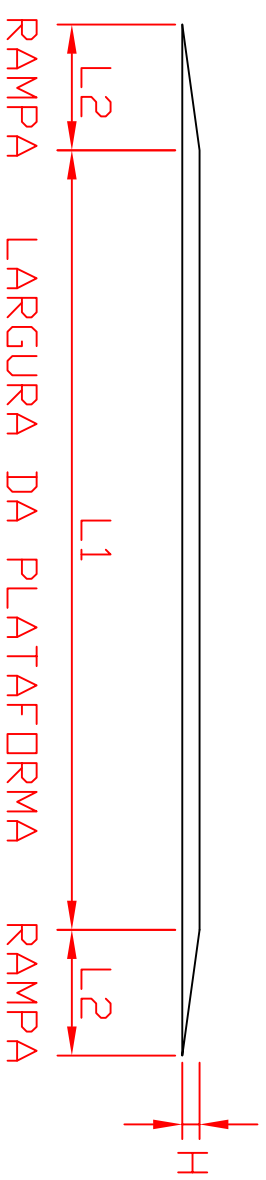
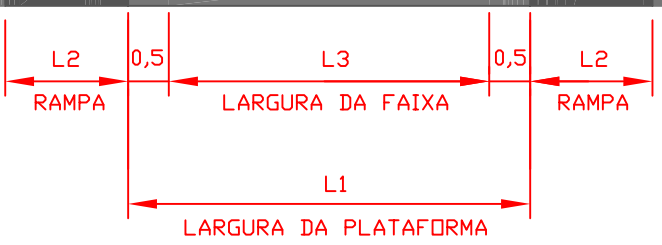


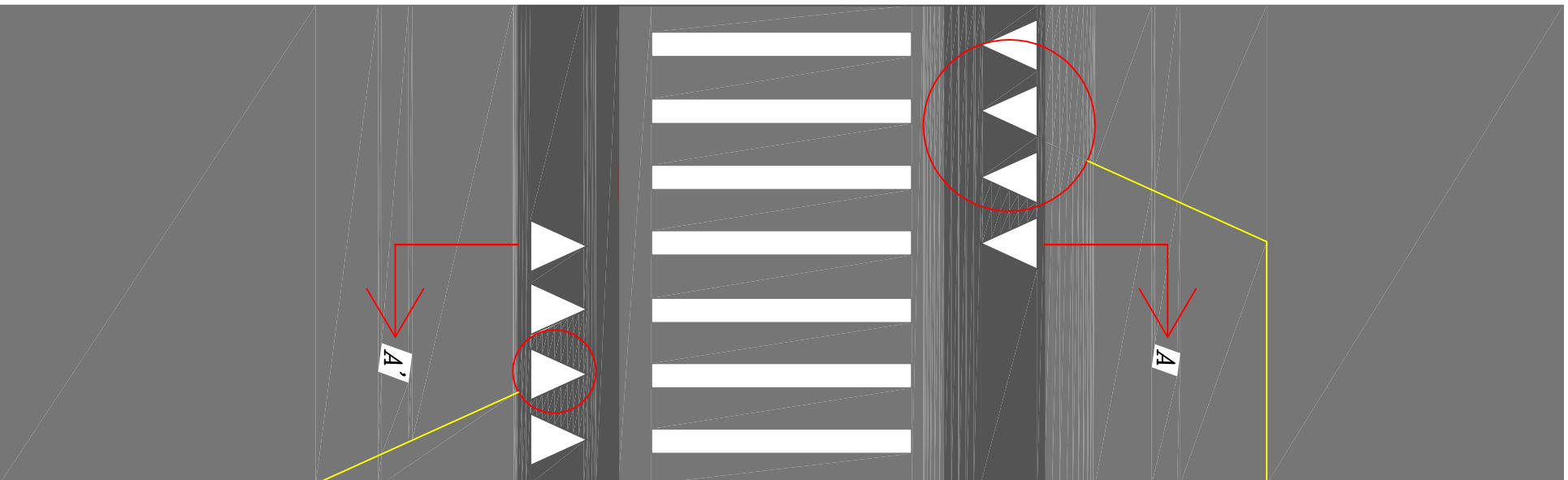
CORTE A-A'
Sem Escala



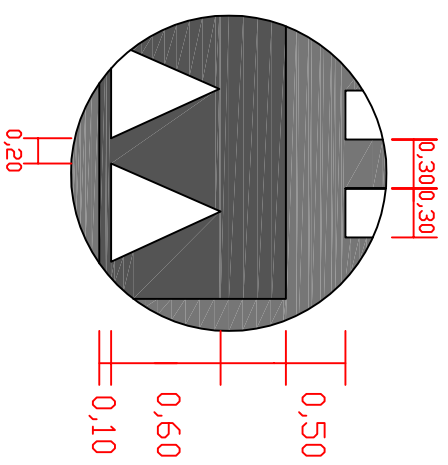
DETALHE A



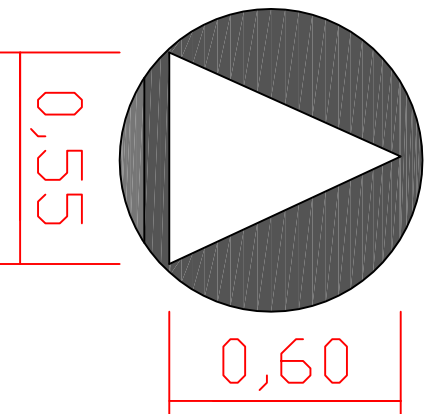
DETALHE A



DETALHE A
Sem Escala



DETALHE B
Sem Escala



MUNICÍPIO DE COXILHA - RS

PRANCHA
09/09

LOCAL VARIAS RUAS E AVENIDAS, AREA URBANA, COXILHA/RS

OBRA ALARGAMENTO DE PISTA, RECAPAMENTO E CAPAMENTO ASFALTICO, CONSTRUÇÃO DE PAVIMENTO ASFALTICO, ASSENTAMENTO DE MEIO FIO, REMENDOS SUBSUPERFICIAIS E PROFUNDOS REMOÇÃO DE ONDULAÇÕES, TRANSVERSAS E CONSTRUÇÃO DE TRANSVERSAS ELEVADAS
PRANCHA CONSTRUÇÃO DE TRANSVERSAS ELEVADAS - DETALHES CONSTRUTIVOS

Eng. Marcos André Miozzo Zarodnik
Eng. Civil - Crea: RS167892

Eng. Ildo José Orth
Prefeito Municipal

ESCALA SEM ESCALA DATA FEVEREIRO/2019