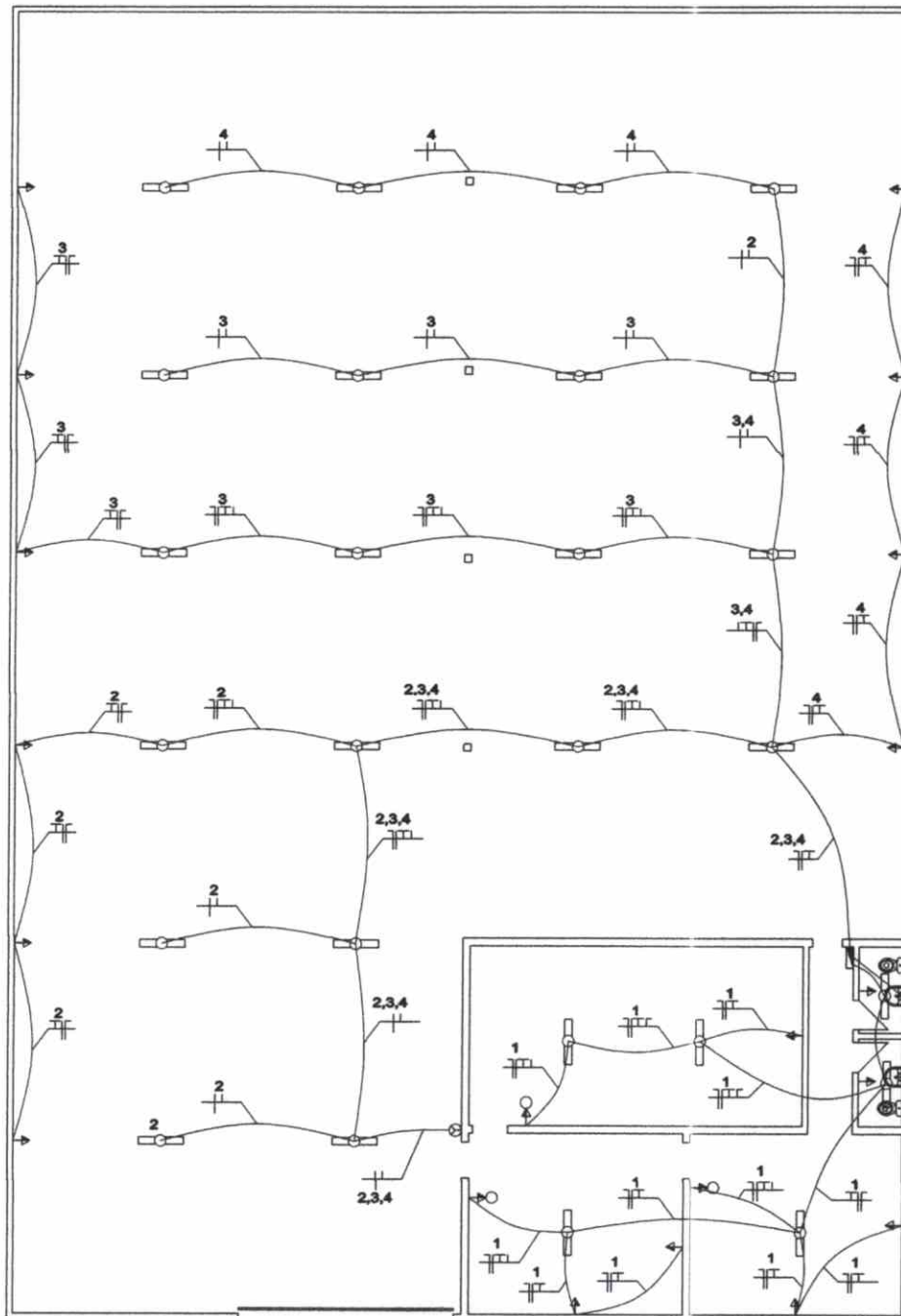


- █ Parede Existente
- ▨ Parede à Construir
- ▬ Parede à Demolir

PREFEITURA MUNICIPAL DE COXILHA

ASSUNTO	PAVILHÃO INDUSTRIAL - LEVANTAMENTO FÍSICO E INTERVENÇÕES	DATA	DEZEMBRO/2019
FRANCHA	PLANTA BAIXA 1º PAVIMENTO	VISTO	
PROPRIETÁRIO	PREFEITURA MUNICIPAL DE COXILHA	ÁREA	840m²
ENDEREÇO DA OBRA	COXILHA - RS	FRANCHA	01
RESPONSÁVEL TÉCNICO	MAICOM EDUARDO FAVARO - ARQUITETO E URBANISTA - CAU A1469371	ESCALA	1 : 200



LEGENDA

- Iluminação geral com lâmpada fluorescente tipo calha 2x40W
- Tomada de energia baixa (0,30 m do piso acabado)
- Tomada de energia média (1,30 m do piso acabado)
- Tomada de energia alta (2,00 m do piso acabado)
- Interruptor simples
- Interruptor duplo
- Interruptor triplo
- Quadro de distribuição

QUADRO DE CARGAS																
circ	LÂMPADAS				TOMADAS		CHUVEIRO	AR COND		OUTROS	TOTAL	DISJ.	COND.	FASE		
	No	40	60	100	110	125	100	600	3.500	1CV	2CV	Watts	WATTS	AMP	m m2	RST
1			6				7	1					1.900	20	2,5	R
2			8					3					2.600	25	4,0	S
3			8					3					2.600	25	4,0	T
4			4					4					2.800	25	4,0	R
Tot.			26				7	11					9.900	50	10,0	RST

DEM
POSTE
DEM

PREFEITURA MUNICIPAL DE COXILHA

ASSUNTO	PAVILHÃO INDUSTRIAL - ELÉTRICO	DATA	DEZEMBRO/2019
FRANCHA	PLANTA BAIXA 1º PAVIMENTO	VISTO	
PROPRIETÁRIO	PREFEITURA MUNICIPAL DE COXILHA	ÁREA	840m²
ENDEREÇO DA OBRA	COXILHA - RS	FRANCHA	01
		ESCALA	1 : 200